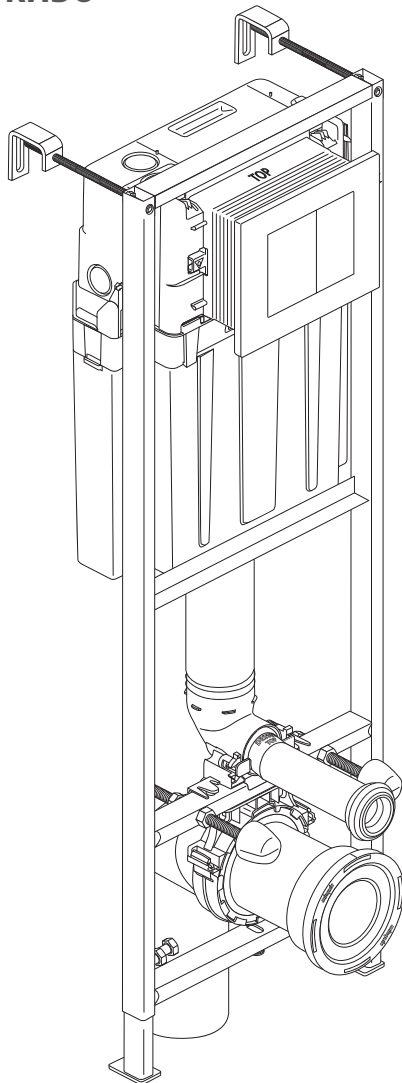




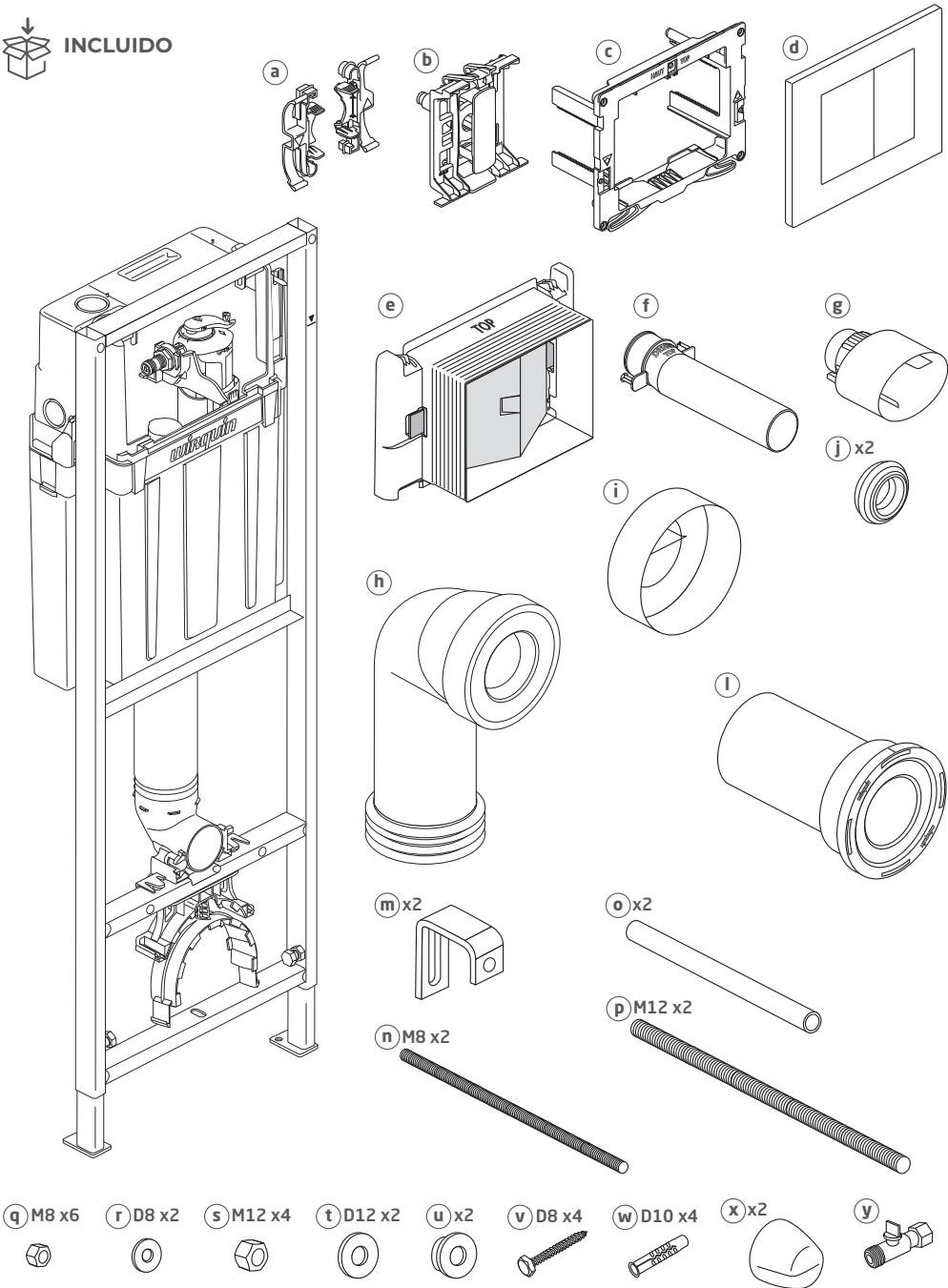
# INITIO

291161\_A  
05/2025

## BASTIDOR EMPOTRADO



INFORMACIÓN IMPORTANTE  
ANTES DE LA INSTALACIÓN

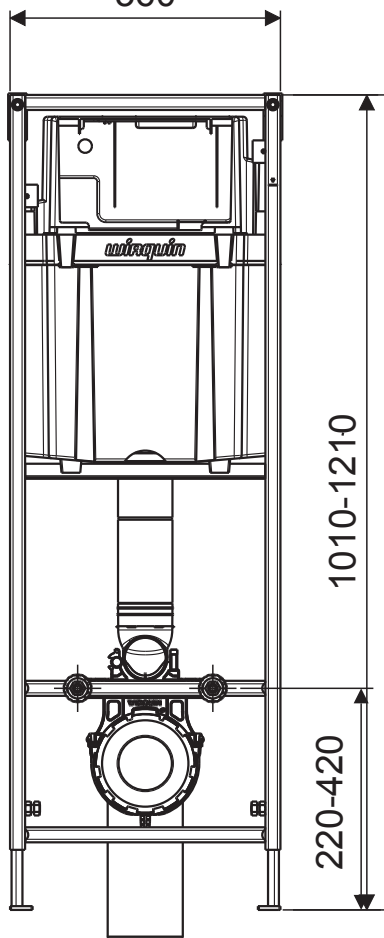




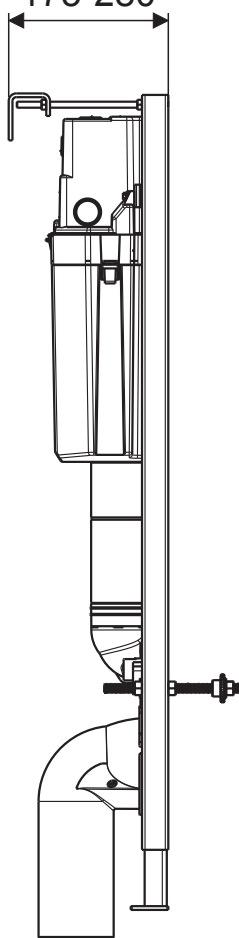
NO INCLUIDO



360

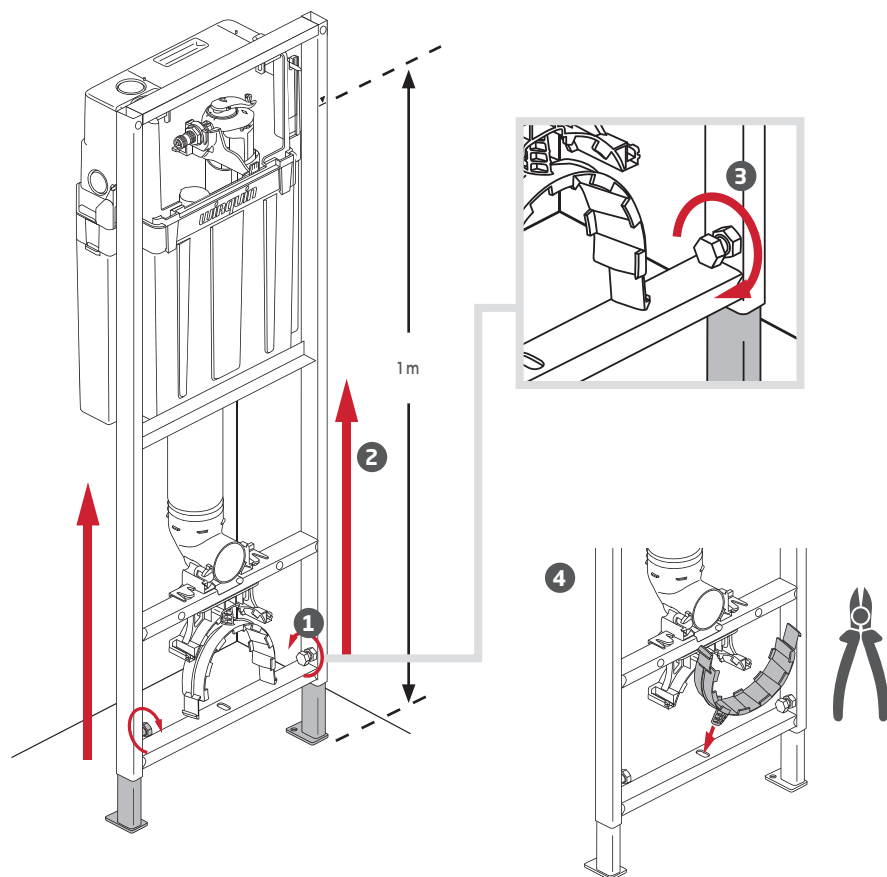


175-280



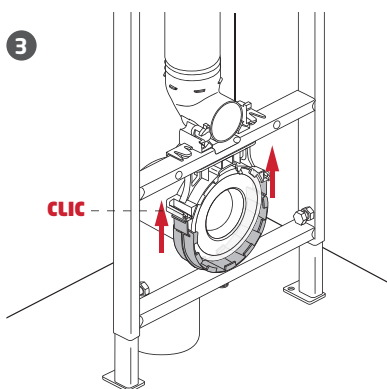
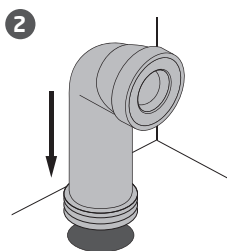
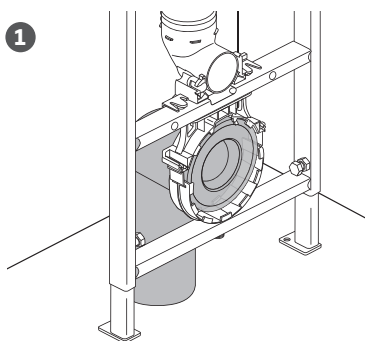
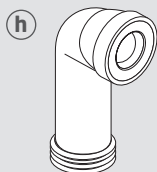
(mm)

# 1. AJUSTE DE LA ALTURA DEL BASTIDOR DE SOPORTE



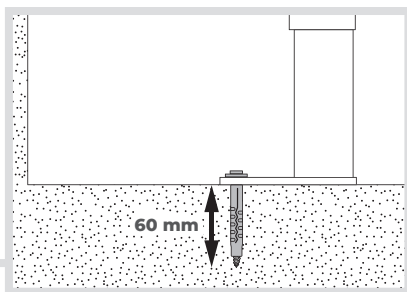
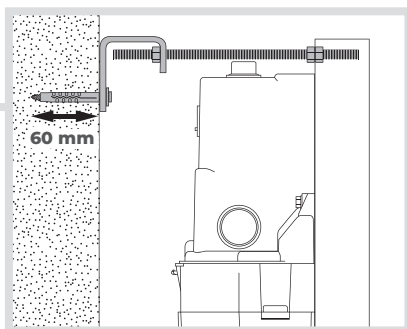
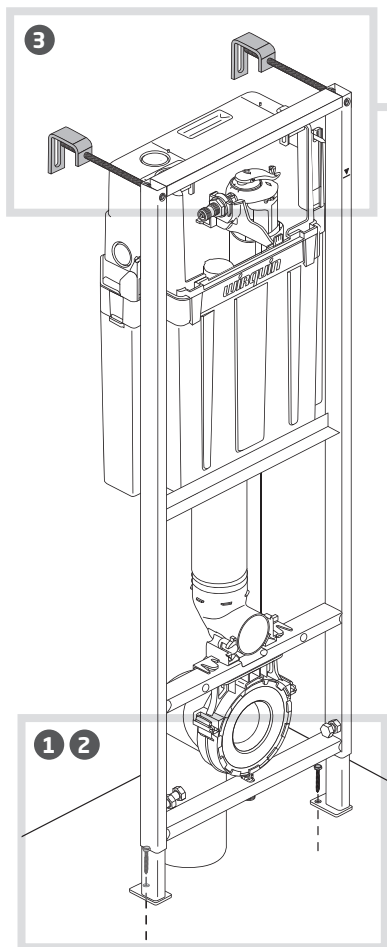
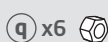
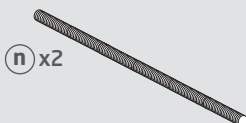
❶ Desatornille los tornillos hexagonales. ❷ Ajuste la altura utilizando el marcador de 1 m (desde el suelo acabado) en los casos más estándar, o según la altura específica requerida del inodoro. ❸ Una vez finalizado el ajuste, vuelva a apretar los tornillos hexagonales. ❹ Recorte la parte inferior de la brida y colóquela tal como se muestra.

## 2. CONEXIÓN AL DESAGÜE



1 Coloque el marco y el tubo (h). Corte y desbarbe el tubo (h) si es necesario. 2 Inserte. 3 Fije el collar al tubo.

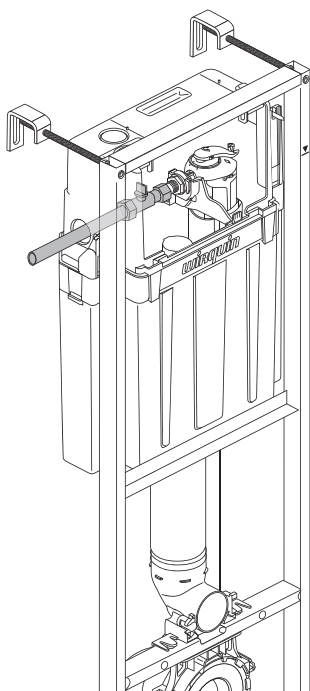
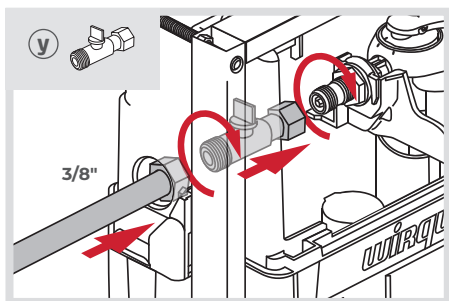
# 3. FIJACIÓN DEL BASTIDOR DE SOPORTE



Asegúrese de que la estructura esté vertical.

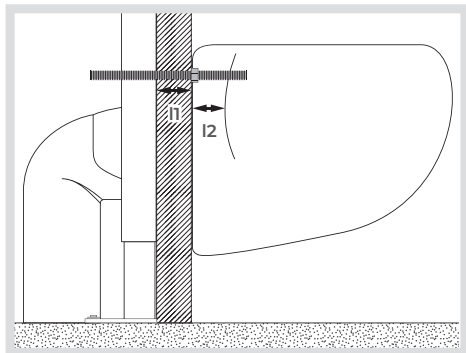
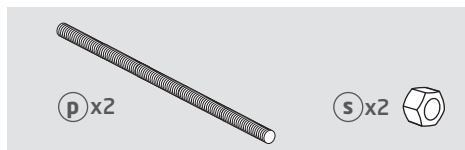
- 1 Marque y taladre los agujeros para las patas. 2 Fijelo al suelo con tacos (w) y los tirafondos (v).
- 3 Coloque los soportes de pared (m) y luego las varillas roscadas (n) y fíjelas a la pared utilizando (v), (w) y (r). Corte la varilla si es necesario. 4 Asegúrese de que la estructura esté vertical apretando o aflojando las tuercas (q).

## 4. CONEXIÓN DE AGUA



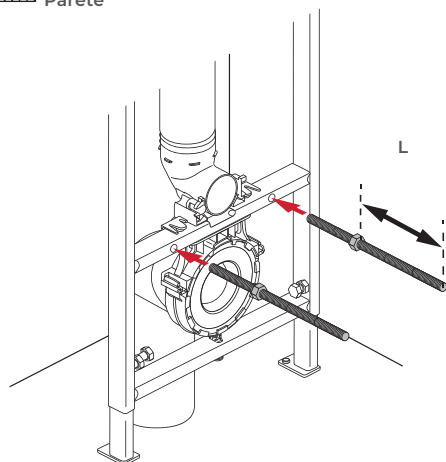
Destape el orificio situado a la izquierda de la estructura (El agua se puede suministrar por la parte superior y trasera del bastidor, teniendo cuidado de no interferir con el mando del cable). Conecte el grifo de cierre (y) a la válvula de flotador instalada en el depósito.

## 5. AJUSTE POSICIÓN DEL DEPÓSITO



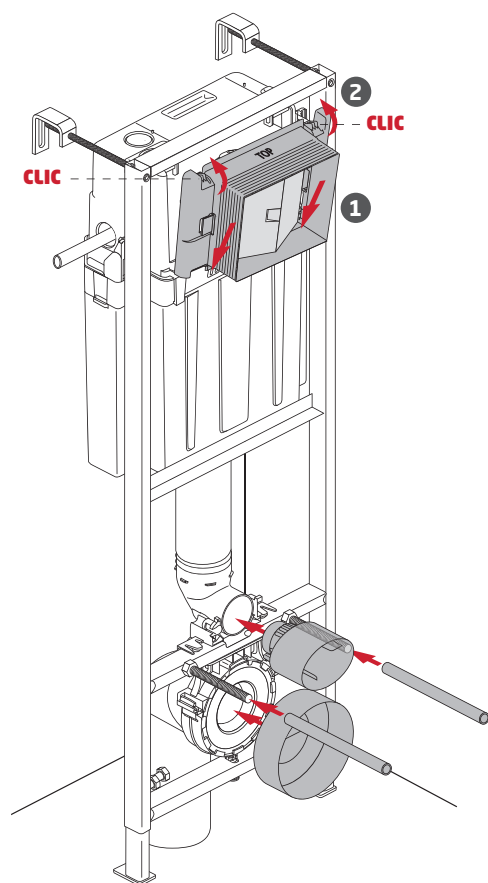
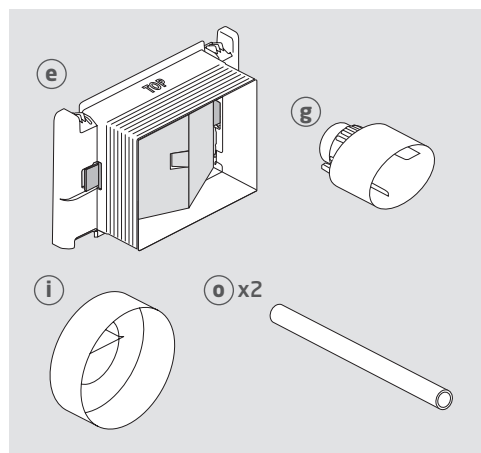
$$L = l1 + l2 + 20 \text{ mm}$$

División  
Divisoria  
Parete

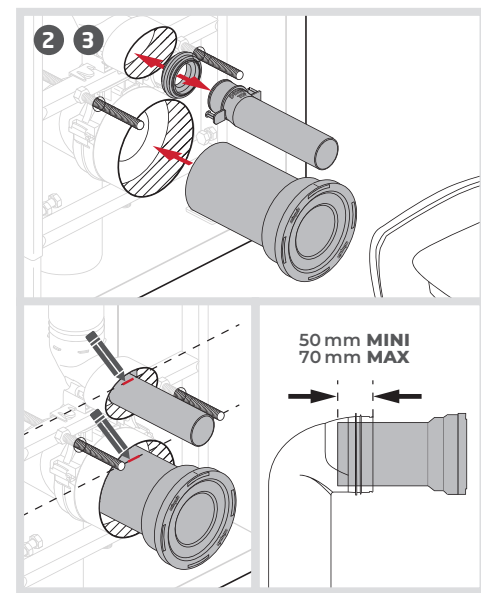
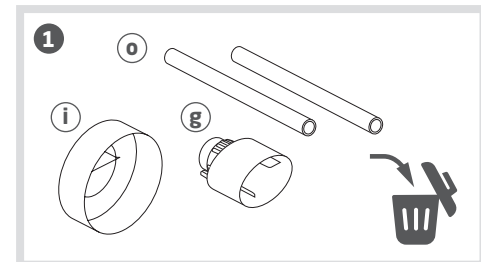
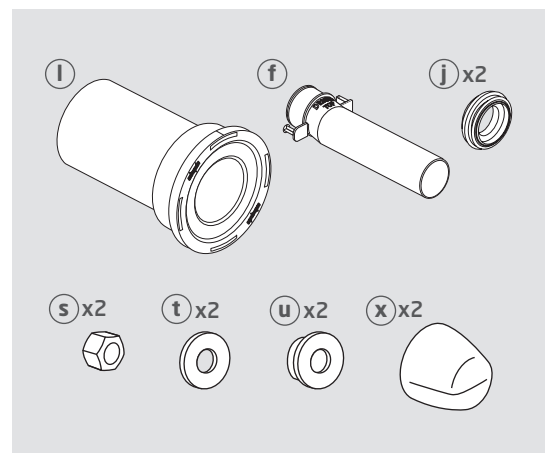


Compruebe la distancia de centro a centro de la taza de su inodoro (180 mm o 230 mm) y enrosque las varillas roscadas (p) en la estructura, dejando una longitud saliente  $L = l1 + l2 + 20 \text{ mm}$  ( $l1$  espesor total de la pared;  $l2$  espesor de la taza), después fije las varillas con las tuercas (s).

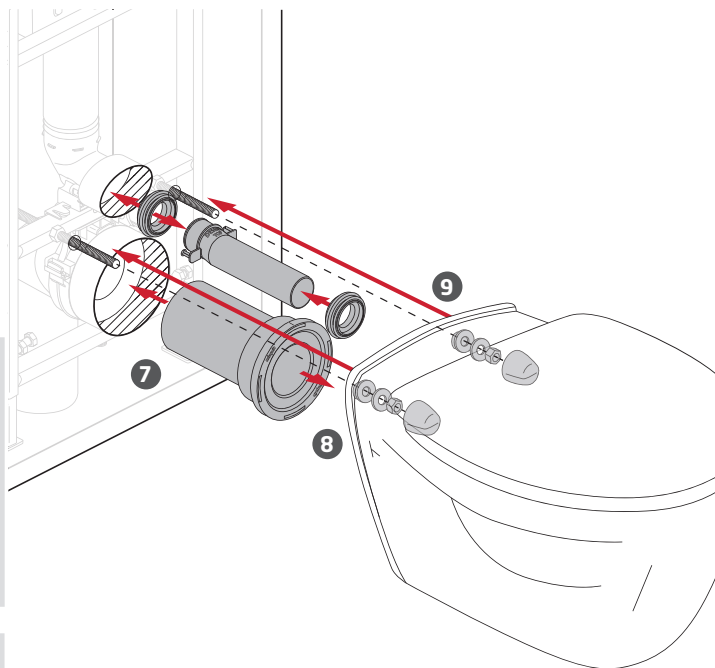
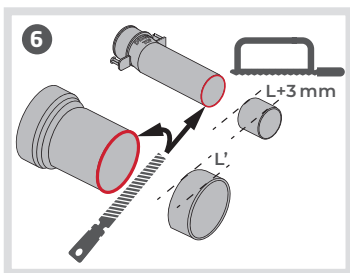
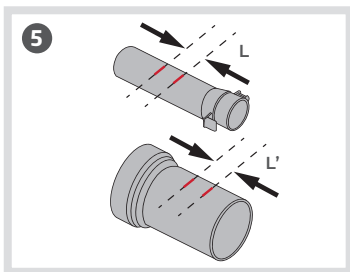
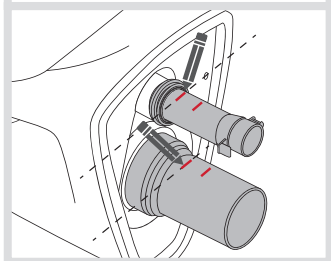
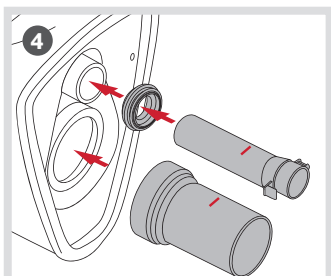
## 6 ■ PROTECCIÓN ANTES DEL REVESTIMIENTO



## 7 ■ FIJACIÓN DE LA TAZA

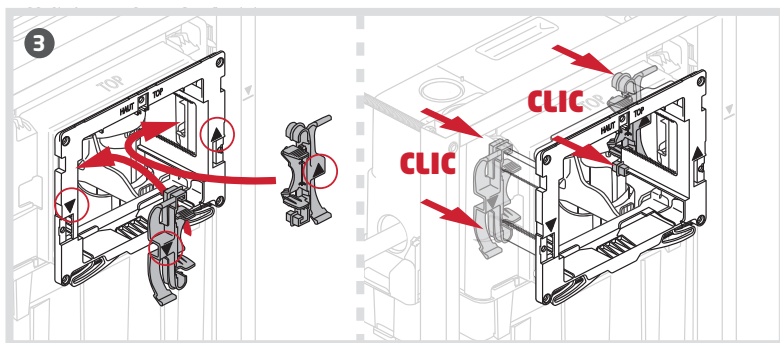
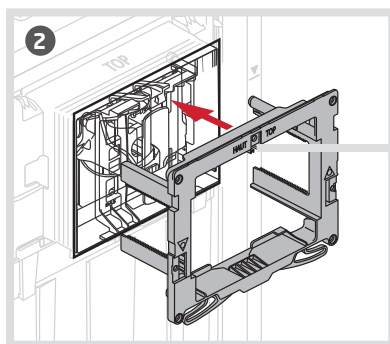
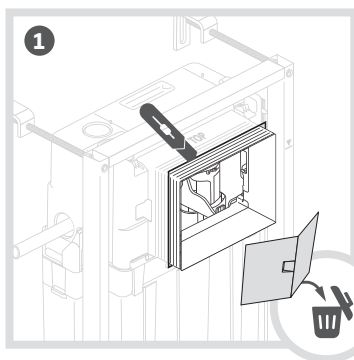
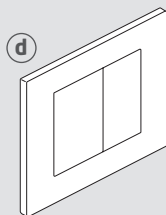
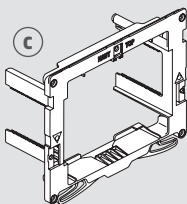
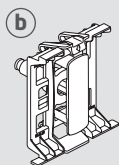
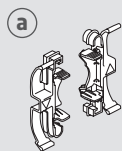




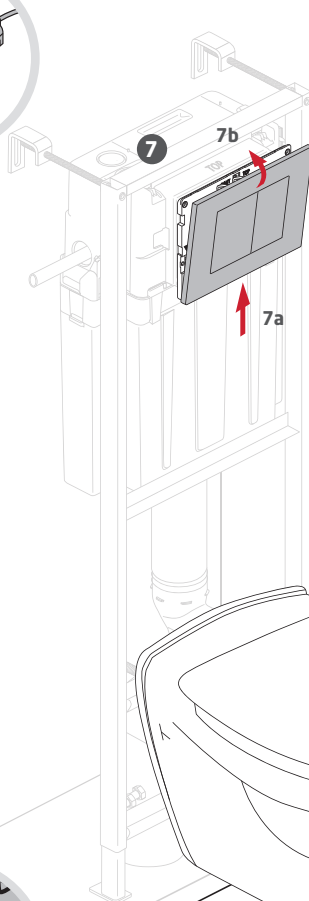
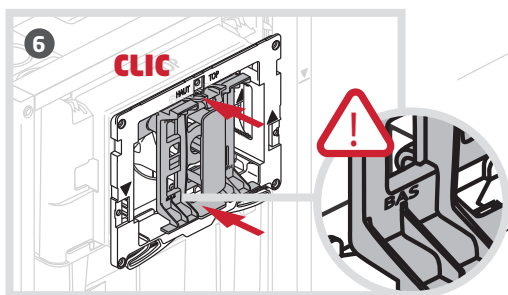
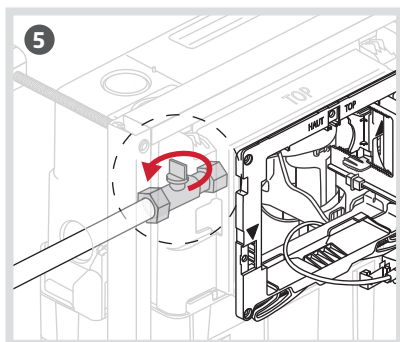
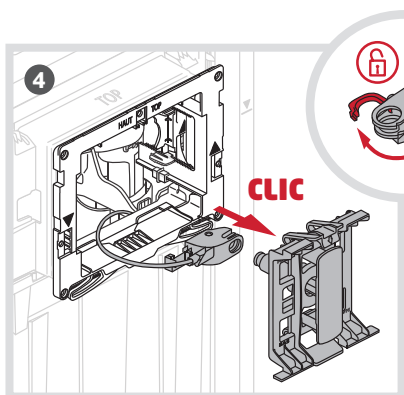


**1** Retire las tapas **g**, **1** y **o**. **2** Coloque la junta de la taza **1** sobre el manguito **1**, introdúzcalo en el tubo de bajada y márquelo en la pared. **3** Introduzca el manguito **1** en el tubo de bajada y márquelo en la pared. **4** Coloque la camisa **f** y el manguito **1** en la arqueta y marque el grosor de la arqueta. **5** Mida la distancia entre las 2 marcas tanto de la camisa **f** (**L**) como del manguito **1** (**L'**). **6** Transfiera (**L+3mm**) al extremo del manguito **f** y (**L'**) al extremo del manguito **1**, luego corte y desbarbe. **7** Monte la camisa **f** con sus 2 juntas **1** en el marco y el manguito **1** en la cubeta. **8** Coloque la taza, asegurándose de que la camisa **f** está conectada a la cubeta, que el manguito está conectado al tubo acodado y que está en su sitio en las varillas roscadas. **9** Fije la taza con los tornillos **u**, **t**, **s** y **x**.

# 8. ■ FIJACIÓN DE LA PLACA DE CONTROL



**1** Retire el cartón de recubrimiento y corte el protector (e) a ras de la pared. **2** Introduzca el soporte de la placa (c) en el protector (e). **3** Fijela con los ganchos de soporte (a), respetando el sentido de montaje. **4** Introduzca y bloquee el cable del mecanismo en el eje del mando (b). **5** Abra el grifo de agua. **6** Enganche el conjunto del eje de control (b) en el soporte de la placa (c). **7** Instale la placa de control (d) de abajo hacia arriba.

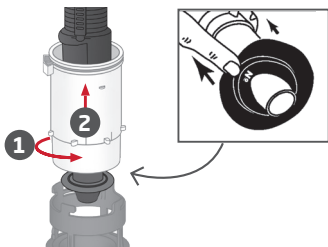




## MANTENIMIENTO

Para realizar el mantenimiento de la cisterna, retire la placa de control y su soporte, cierre el suministro de agua y vacíe la cisterna.

### MANTENIMIENTO DEL MECANISMO

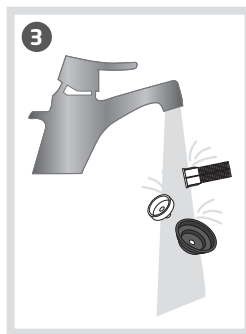
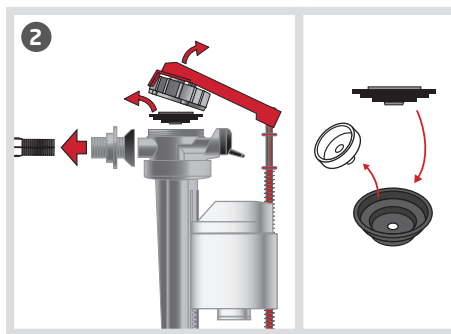
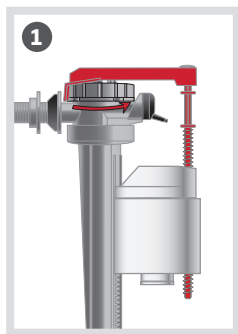


Recomendamos realizar el mantenimiento del mecanismo cada 5 años o en caso de una pequeña fuga. Desmonte el mecanismo girándolo 1/4 de vuelta, retire la junta como se muestra al lado y límpiela con agua jabonosa antes de volver a colocarlo.



### MANTENIMIENTO DE LA VÁLVULA DE FLOTADOR

Un ligero flujo de agua por el cabezal es señal de que la válvula funciona correctamente.



Se recomienda un mantenimiento regular de la válvula o en caso de fuga. Retire el conjunto de junta e inserto como se muestra en la figura, sepárelos y páselos por agua jabonosa, luego vuelva a colocarlos inmediatamente, ajustándolos lo más posible.