

VÁLVULA DE DUCHA D90

SLIM + Ø40 SIN REJILLA



La válvula de ducha extraplana.

WIRQUIN SLIM + es una válvula de ducha extraplana especialmente diseñada para platos de ducha extraplanos en Ø90. Equipada con una membrana de silicona de alto rendimiento, que reemplaza la profundidad tradicional del sello, SLIM + también es rápida y fácil de instalar en todas las configuraciones, extremadamente confiable sin riesgo de fuga y fácil de limpiar: la garantía de cumplir con las expectativas de todos los instaladores y usuarios finales. SLIM + se entrega sin rejilla, para ser instalada en un plato de ducha equipado con rejilla específica.



**ES-
CANEAR**
para ver el
vídeo



18/06/26



wirquin

SLIM + Ø40 SIN REJILLA

SLIM + es la válvula de ducha más plana y compacta del mercado, fácil de instalar, extremadamente confiable sin riesgo de fugas y fácil de limpiar. Gracias a su tecnología de membrana SMART, SLIM + garantiza una instalación confiable y una excelente experiencia para el usuario.

BENEFICIOS



RÁPIDA DE INSTALAR EN CUALQUIER CONFIGURACIÓN Y CON Poca PROFUNDIDAD. IDEAL PARA PLATOS DE DUCHA DE PERFIL BAJO Y UN ACABADO MODERNO.

- Extra compacta, con solo 40 mm de altura y 190 mm de longitud.



UNA INSTALACIÓN CONFIABLE GARANTIZADA 100% A PRUEBA DE FUGAS.

- Junta bi-inyectada debajo del plato.



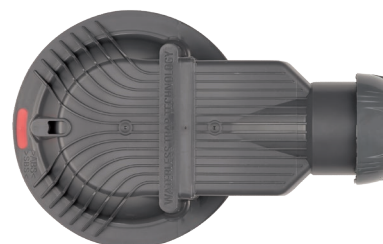
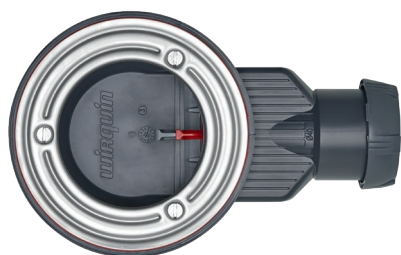
ADIÓS A LOS MALOS OLORES: UNA BARRERA PERFECTA CONTRA LOS MALOS OLORES Y LA GARANTÍA DE QUE NO HAYA RIESGO DE SUCCIÓN EN LA PROFUNDIDAD DEL SELLO: SIN RUIDOS Y SIN MALOS OLORES PROVENIENTES DE LAS CANALIZACIONES.

- Tecnología membrana SMART: una membrana sin agua que reemplaza el cierre hidráulico tradicional.



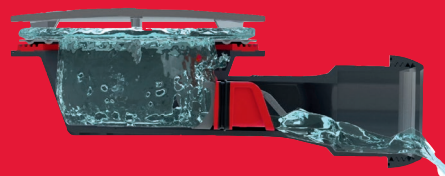
FÁCIL DE LIMPIAR DESDE ARRIBA.

- Filtro para cabello independiente para adaptar la frecuencia de limpieza a los hábitos de cada persona sin desagüe. Cartucho removible para una limpieza más profunda y acceso directo a las tuberías.



TECNOLOGÍA MEMBRANA SMART

El cartucho tiene una membrana de silicona que se abre con el paso del agua y se cierra automáticamente, asegurando un drenaje óptimo. Su junta bi-inyectada externa garantiza hermeticidad perfecta, eliminando malos olores, ruidos de tuberías y sifonaje. El filtro de cabello es extraíble desde arriba para una limpieza fácil y rápida, sin necesidad de desmontar el cartucho. También se puede remover el cartucho desde arriba para una limpieza más profunda y con acceso directo a las tuberías. ¡Ya no es necesario utilizar productos químicos para limpiar tu desagüe de ducha!



CARACTERÍSTICAS

Push-fit y encolable.

Ø de entrada del desagüe de ducha : 90 mm.

Materia prima principal : ABS.

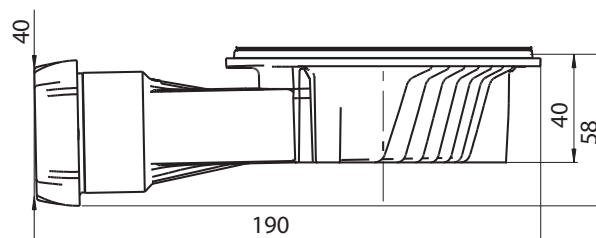
Altura bajo el plato : 58 mm.

Profundidad del sellado : Membrane mm.

Diseño del desagüe de ducha : Sin.

Opción de salida : Sin opción de salida.

Compatible con bote sifónico : Yes.



CUIDADO Y LIMPIEZA

Para proteger tu instalación, recomendamos no utilizar productos de limpieza basados en ácido sulfúrico.

CALIDAD

SLIM + está patentada, con diseño registrado y fabricada en Francia.

SLIM + Ø40 SIN REJILLA

La válvula de ducha extraplana.



INFORMACIÓN CLAVE

Nombre del Producto	Referencia	EAN 13	Tipo de embalaje	Cantidad de unidades por cartón exterior
SLIM + Ø40 sin rejilla	30723370	3375537232536	BOX	28