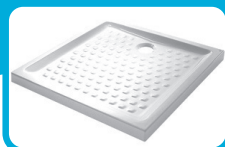
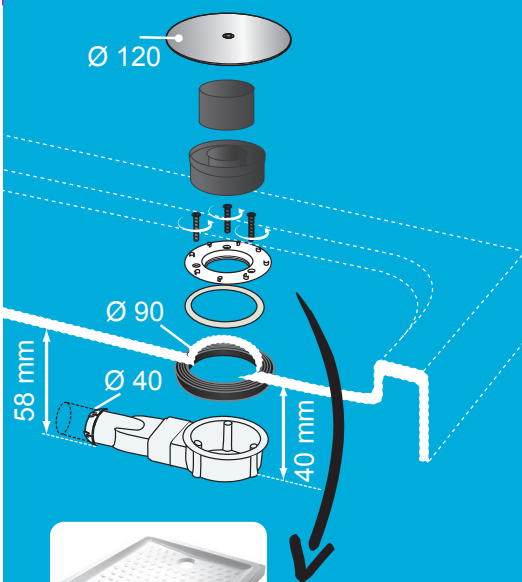


wirquin

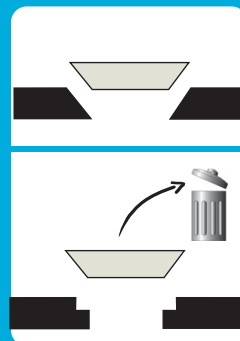
VÁLVULA PARA PLATO DE DUCHA VÁLVULA PARA BASE DE DUCHE

IDEAL PARA
PLATO DE DUCHA
EXTRAPLANO
IDEAL PARA
BASE DE DUCHE
EXTRA PLANA



Anillo de refuerzo que debe colocarse o no según la forma del orificio de evacuación.

Anilha de reforço para posicionar ou não de acordo com a forma do orifício de evacuação.

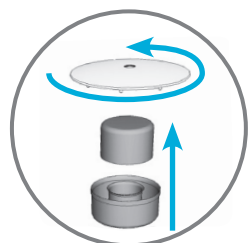


VÁLVULA PARA
PLATO DE DUCHA

VÁLVULA PARA
BASE DE DUCHE

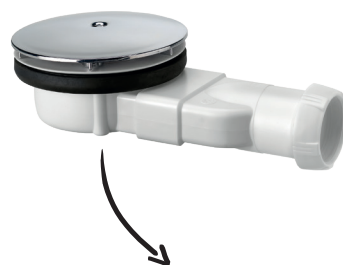
Ø 90

Rejilla de
ABS cromado
Estructura em
ABS cromado



Limpieza sencilla

Limpeza fácil



La válvula permite la evacuación del agua de la ducha y evita que suba el olor.

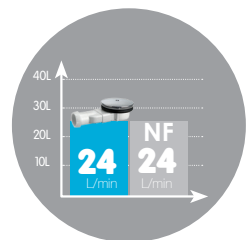
A válvula permite a evacuação da água do duche e evita a formação de odores.

Fotos no contractuais - Fotografias não contratuais

Ahorro de espacio
Poupa espaço



IDEAL PARA
PLATO DE DUCHA
EXTRAPLANO
IDEAL PARA
BASE DE DUCHE
EXTRA PLANA



Caudal:
24 L/min
bajo 15 mm de agua

Caudal:
24 L/min
sob 15 mm de água



Consejos de mantenimiento:

Para proteger su instalación, no utilice productos de mantenimiento o desatascos a base de ácido sulfúrico. Para conservar el brillo de las piezas cromadas, durante la limpieza de la ducha, enjuague bien, incluso cuando use toallitas que no necesiten enjuague.

Conselhos de manutenção:

Para proteger a sua instalação, não utilizar produtos de manutenção ou de desentupimento à base de ácido sulfúrico. Para preservar o brilho das peças cromadas durante a limpeza do seu duche, enxaguar bem inclusive durante a utilização de toalhetes sem enxaguamento.

30720180



3 375537 201037
218079_A - 09/2016

wirquin

11 rue du Château de Bel Air
44482 Carquefou Cedex FRANCE
+33 (0)2 40 30 68 36



www.wirquin.com

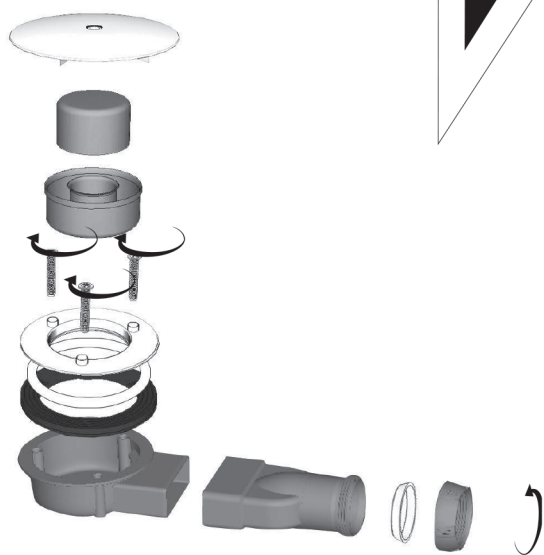
5 Garantía
Garantia
años
años

¡Simplemente!



INSTRUCCIONES DE MONTAJE

INSTRUÇÕES DE MONTAGEM



ANTES DE INSTALAR

VERIFICAR la compatibilidad de diámetro entre la válvula y el plato a instalar : D90mm.

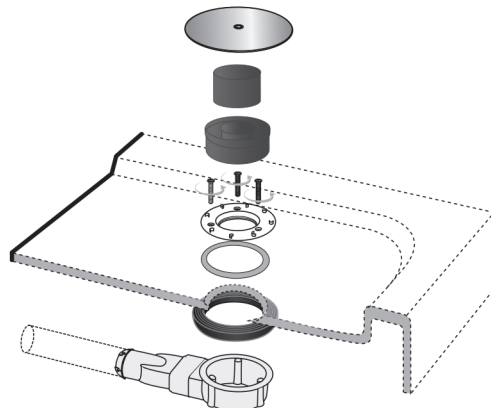
VERIFICAR que la parte inferior del plato no pueda ejercer una presión directa sobre la válvula una vez instalado. El asentamiento del plato debe permitir cierto espacio entre este y la válvula.

VERIFICAR a compatibilidade do diâmetro entre a válvula e a base de duche a instalar: D90mm.

VERIFICAR que a zona inferior da base não exerça pressão direta sobre a válvula depois de instalada. Deve reservar um intervalo de espaço entre a válvula e a base.

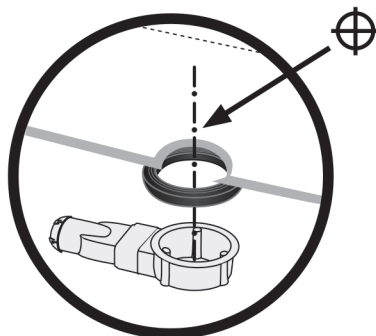
1 **HACER UNA PRUEBA**
nivelando el conjunto:
plato+suelo+válvula.

EFETUAR UM TESTE
nivelando o conjunto:
base+solo+válvula.



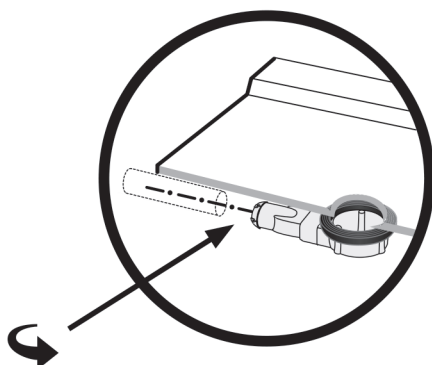
2 **CENTRAR** el orificio del plato con la base de la válvula, asegurando el posicionamiento de la junta.

CENTRAR o orifício da base de duche com a base da válvula, assegurando o posicionamento da junta.



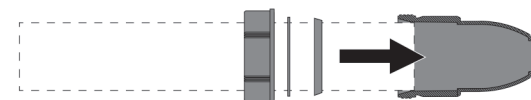
ORIENTAR la salida de la válvula hacia el tubo de evacuación, ajustando la distancia para una correcta conexión.

3 **ORIENTAR** a saída da válvula com o tubo de evacuação, ajustando a distância para uma ligação apropriada.



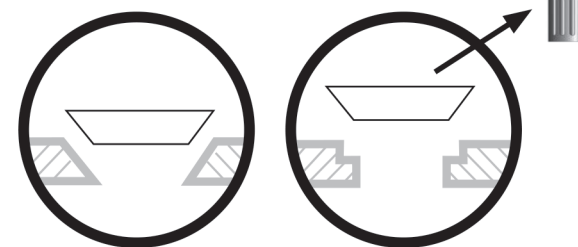
4 **ROSCAR** la tuerca del sifón al tubo de desagüe.

ENROSCAR a rosca do sifão ao tubo de evacuação



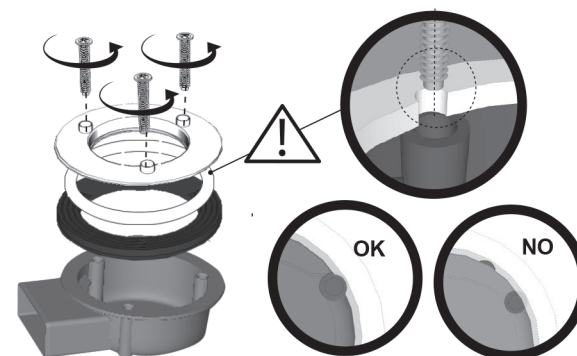
5 **VERIFICAR** si se precisa el aro adaptador para orificio cónico.

VERIFICAR se necessário o aro adaptador para o orifício côncavo.



6 **FIJAR** los 3 tornillos al plato junto con la brida de sujeción.

FIXAR os parafusos à base de duche com o anel para o efeito.



7 **COLOCAR** el vaso sifónico y el embellecedor

COLOCAR o copo para sifão e seguidamente o espelho.



8 **COMPROBAR** la estanqueidad del conjunto antes de sellar el plato.

COMPROBAR a estanqueidade do conjunto antes de unir a base ao solo.



