

## VIDAGES POUR DOUCHE

### BONDE DE DOUCHE TOURBILLON D90 GRILLE ABS



La bonde TOURBILLON de WIRQUIN est une bonde de douche conçue pour équiper les receveurs en ø90.  
Répondant à la norme EN274 et certifiée NF, cette bonde de douche est classique mais efficace.

#### PLUS PRODUITS

##### NETTOYAGE FACILE ET RAPIDE, ACCÈS POSSIBLE À LA CANALISATION AVEC UN DÉBOUCHEUR

- Godet amovible, accessible par le dessus

##### GARDE D'EAU : 50 MM

##### INSTALLATION FACILE ET SÛRE

- Sortie à compression et/ou à coller

##### UNE BONNE EXPÉRIENCE UTILISATEUR DE LA DOUCHE

- Débit conforme aux exigences normatives

#### CARACTÉRISTIQUES TECHNIQUES

A coller ou à visser.

Diamètre d'entrée de la bonde de douche : 90 mm

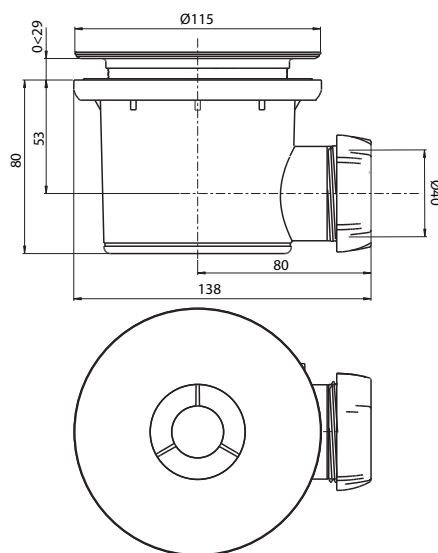
Diamètre de sortie de la bonde de douche : 40 mm

Matière principale : ABS.

Hauteur sous receveur : 78 mm.

Garde d'eau : 50 mm.

Finition (matériau de dôme / grille) de la bonde de douche : ABS chromé. Design (type de dôme / grille) de la bonde de douche : Grille.



#### INFORMATIONS CLÉS

Nom du produit	Référence	EAN 13	Packaging	Multiple / Colisage
Bonde douche TOURBILLON D90 Grille ABS PAV	30719446	3375537193745	Boîte PAV	8